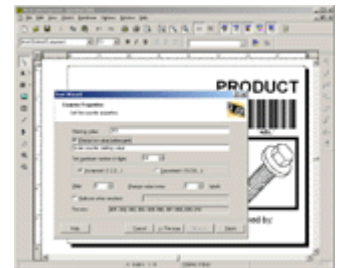
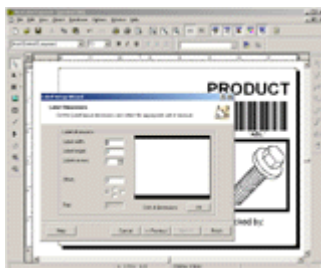


Programme für die computerunterstützte Etikettenbearbeitung

32-bit Etikettenprogramm unter Microsoft - Windows:

Mit dieser professionellen Software bieten sich drei verschiedene Versionen zur einfachen, schnellen und übersichtlichen Bearbeitung von frei erstellbaren Etiketten an. Basierend auf der 32-bit-Technologie ist das Programm für WIN95/98, WIN-NT, WIN-2000, WIN-XP und WIN-VISTA konzipiert und besitzt das Microsoft Windows-XP Zertifikat.

Gern senden wir Ihnen auf Anfrage die exakte technische Spezifikation sowie eine kostenlose DEMO-Version (Einschränkung lediglich in der Druckmenge).



Bezeichnung	SWT-NL5-EX (Express)	SWT-NL5-PR (Pro)	SWT-NL5-SU (Suite)
Grafik, Barcode, Zähler	X	X	X
WIN- Schriften und Druckertreiber	X	X	X
WYSIWIG Design und Druckvorschau	X	X	X
Text- (ASCII, CSV) und EXCEL -Datenimport	X	X	X
Direktimport aus WINDOWS- Datenbanken		X	X
ODBC-Unterstützung		X	X
Datenkontrolle beim Drucken		X	X
RFID-Support		X	X
Formularmanager			X
ERP-Anbindung			X
Datenanalyse			X
SAP R/3 Druckmanager			X

Artikelbezeichnung	Einsatz für
SWT-NL5-EX	Laser- / Matrix-Drucker und industrielle Rollenthermotransferdrucker
SWT-NL5-PR	Laser- / Matrix-Drucker und industrielle Rollenthermotransferdrucker
SWT-NL5-SU	Laser- / Matrix-Drucker und industrielle Rollenthermotransferdrucker mit Zusatzmodulen
SWT-NL5-NW05	Netzwerkversion der SWT-NL5-SU für 5 Nutzer
SWT-NL5-NW10	Netzwerkversion der SWT-NL5-SU für 10 Nutzer